

KANEKA

The Dreamology Company

— Make your dreams happen —

有機EL(OLED)照明のご紹介 ～事例と製品ラインナップ～

株式会社カネカ
OLED事業開発プロジェクト

KANEKA CORPORATION



1. 作業員_健康面

- 目が疲れる
- 頭痛がする
- 首筋や肩が凝る



2. 作業員_作業性について

- 光が眩しくて見づらい、作業がしづらい
- 光源の映り込みで見えづらい
- 見づらさから、作業に時間がかかる

目視検査の現場特有の問題



**不良の見逃し・生産性悪化
検査員の健康問題・人材の確保**



有機EL(OLED)照明で解決

3. 現場管理者

- 離職率が高い
- 生産性を向上したい
- 目視検査は無くせない

カネカ有機EL (OLED) 照明で問題解決！

- 理由その1：**拡散光**
- 理由その2：**低グレア**
- 理由その3：**UVレス・低ブルーライト①**
- 理由その4：**視認性②**



他にもこんな場所で使われています



国立博物館



オフィス化粧室



アパレルショップ



宿泊施設

自動車用プレス部品メーカー

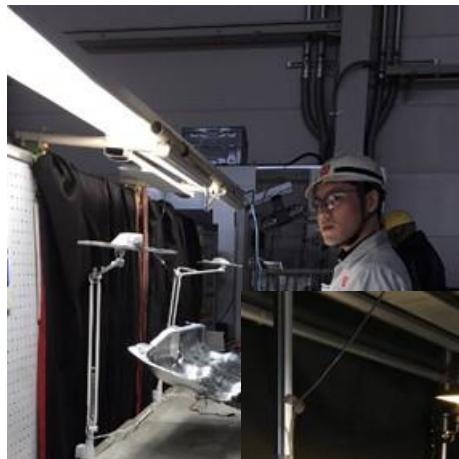


課題

- 外観不良（キズ、打コン、板厚不良）の
見逃しが減らない
- 人がやめてしまう

改善策

低反射、低疲労な**OLED照明**を導入
(電球色3000K)



従来



導入後

照度の改善

従来 1500～2000ルクス/LED



OLED導入後 100～200ルクス



- 不良の見逃しがなくなった
- 人がやめなくなった
- タクトタイム短縮

制御基板に搭載したLCD検査工程の不良の再発防止策

課題

キズの見逃しが発生、発注元である会社様に迷惑をかけ、**再発防止対策**を講じる必要があった



再発防止策

低反射、低疲労な**OLED照明**を導入
(白色4000K)

手元照度の改善

従来 3000~5000ルクス



OLED導入後 800~1000ルクス



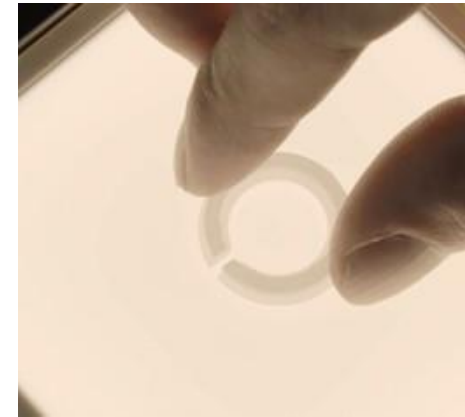
不良の流出が半減



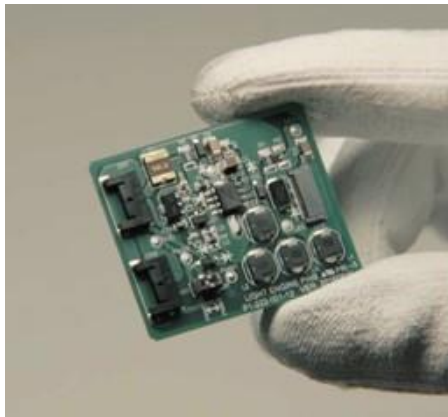
金属製品の表面検査



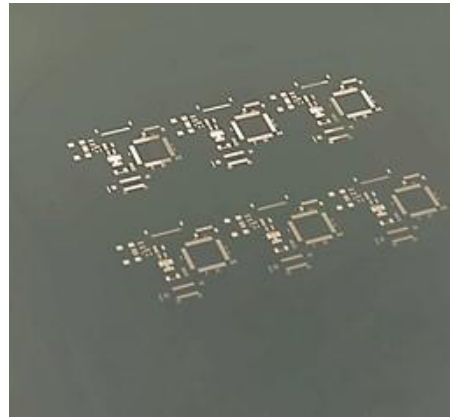
自動車部品の検査



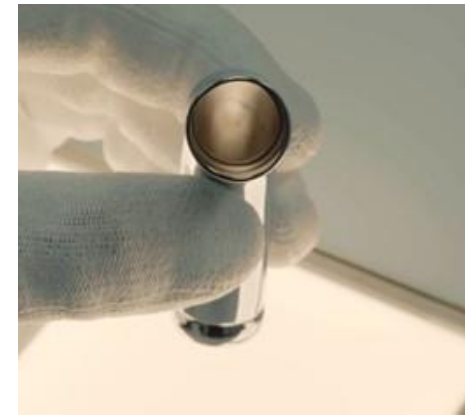
樹脂製品の亀裂確認



**基板のはんだ不良の検査
部品の印字確認**



**メタルマスクの
開口穴確認**



**筒状の金属製品
内部の検査**

1. OLEDデスクライト（調光機能付）

① LEX-3130/3132



② LEX-3100/3102



対象とするワークのサイズに応じて

品番	有機EL照明パネル 内蔵数
LEX-3130/3132	3枚
LEX-3100/3102	2枚

選べる照明色

白色光（4000ケルビン）

電球色（3000ケルビン）

2. OLEDベースライト（非調光）



MG-6



MG-3



MG-1

対象とするワークのサイズに応じて

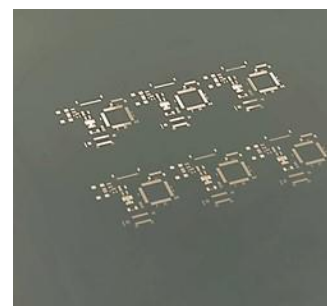
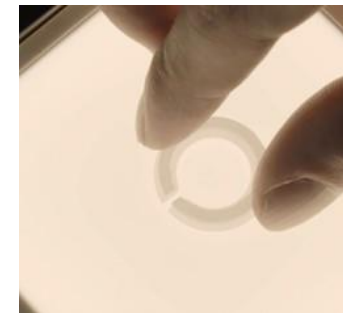
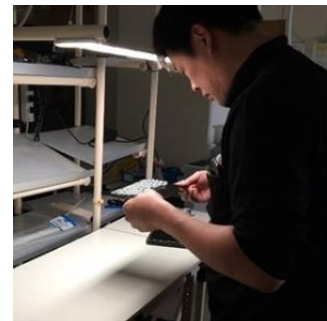
品番	有機EL照明パネルユニット 装着可能枚数
MG-6	6枚用
MG-3	3枚用
MG-1	1枚用

交換できる照明色

白色光（4000ケルビン）

電球色光（3000ケルビン）

使用例



照明パネルの脱着が簡単



販売店様向け個別勉強会

オンラインで実施する製品勉強会を開催します。
ご希望の方はジーネットご担当者様へご相談ください。

<主な内容>

- 製品の特徴
- 導入事例
- 製品ラインナップ
- 製品のご提案方法
- 質疑応答



- ◆ 所要時間：30分～1時間（ご希望内容によって調整致します。）
- ◆ デモ機もございます。現物を見ながらご参加いただきます。

目視検査革命
外観品質と検査員を守る

Kaneka

カガクでネガイをカナエル会社